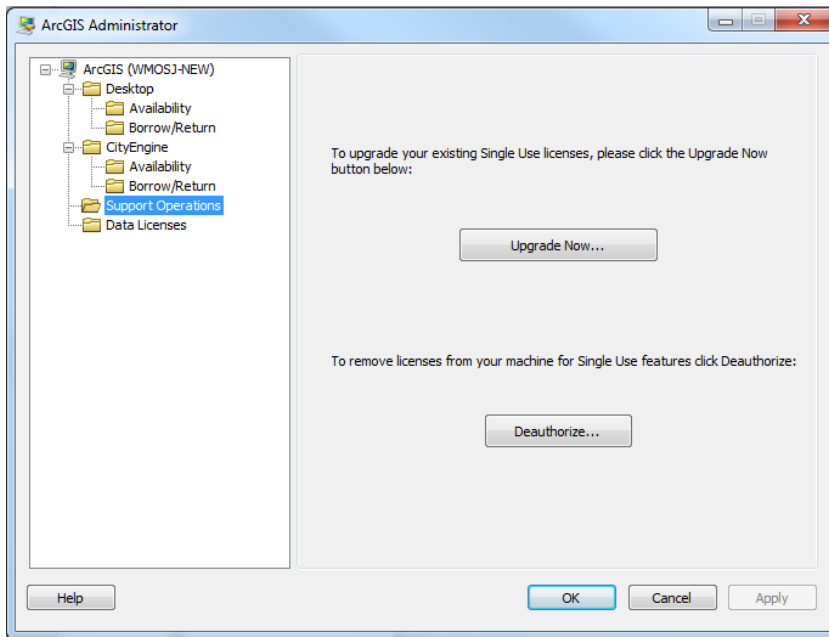


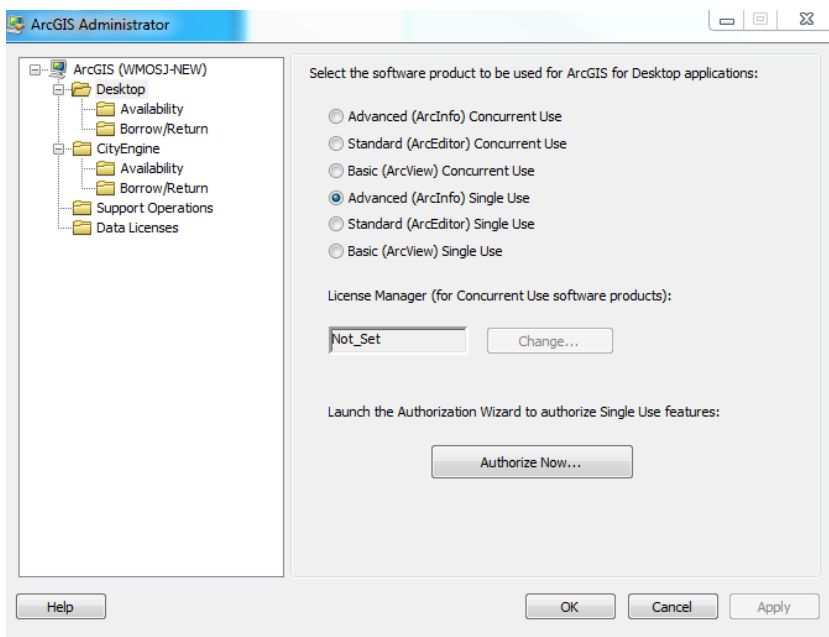
Auktorisera licensen

När installationen är klar behöver du auktorisera din licens. Här finns anvisningar hur du gör för att auktorisera en enanvändarlicens (Single use).

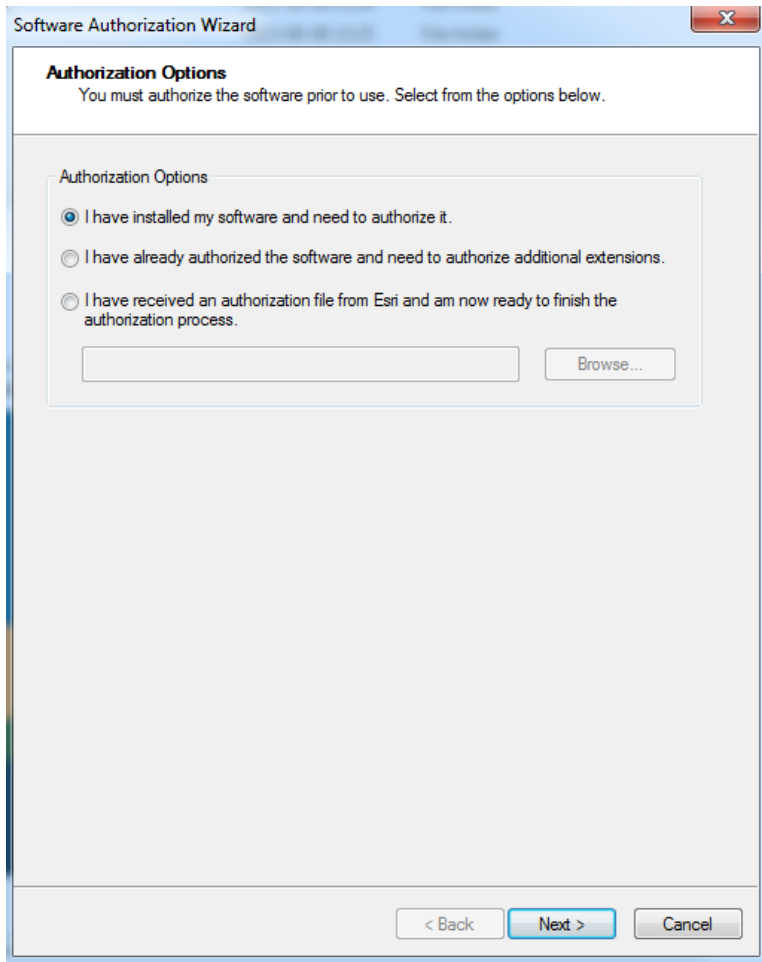
Öppna Start > Alla program > ArcGIS > ArcGIS Administrator. Har du haft en licens innan, för en tidigare version, som fortfarande är giltig behöver du bara uppgradera den genom att välja "Support operations" och klicka på knappen Upgrade now.



Är det första gången du ska auktorisera välj Desktop. Kryssa i lämplig ruta beroende på vilken licensnivå du har, Basic, Standard eller Advanced, det är alltid en Single use för enanvändare som ska auktoriseras i ArcGIS Administrator. Knappen Authorize Now blir valbar så tryck på den.



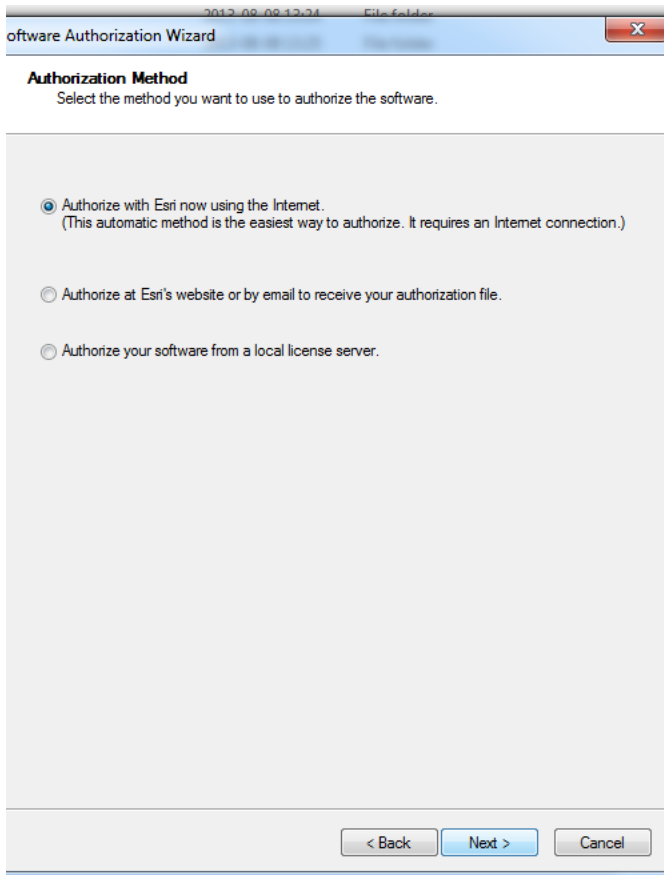
Välj alternativet "I have installed my software and need to authorize it". Har du redan auktoriserat din huvudlicens och vill lägga till ett tillägg är det alternativet "I have already authorized the software and need to authorize additional extensions" du ska välja. Tredje alternativet "I have received an authorization file from Esri and am ready to finish the authorization process" väljs om man har fått eller skapat en licensfil, en så kallad provisioningfil. (Den skapas man i portalen MyEsri genom att välja den eller de licenser man behöver auktorisera, så skapas en textfil med all nödvändig information inklusive licensnumret). Next.



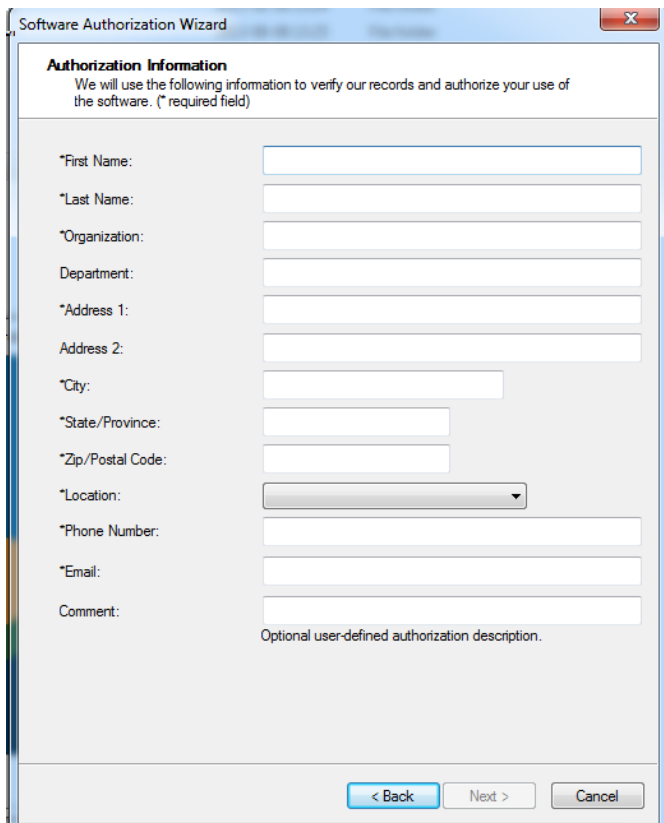
Försök att i möjligaste mån använda Internet för att auktorisera, det är snabbast och enklast. Har du inte tillgång till Internet använd alternativ "Authorize at Esri's website or by e-mail to receive your authorization file" för att göra en offline authorization. Se mer info om det nedan. Next.

Har du inte tillgång till Internet blir det några extra steg för att auktorisera. Följ auktoriseringsprocessen fram tills du blir ombeddd att ladda upp filen. Logga därefter in på My esri > Produkter > Ytterligare licensformulär > Säkra webbplatsåtgärder.

Där finns info om hur man går vidare med auktoriseringen och laddar upp filen till en säker plats.



Fyll i dina uppgifter på alla rader med *. Next.



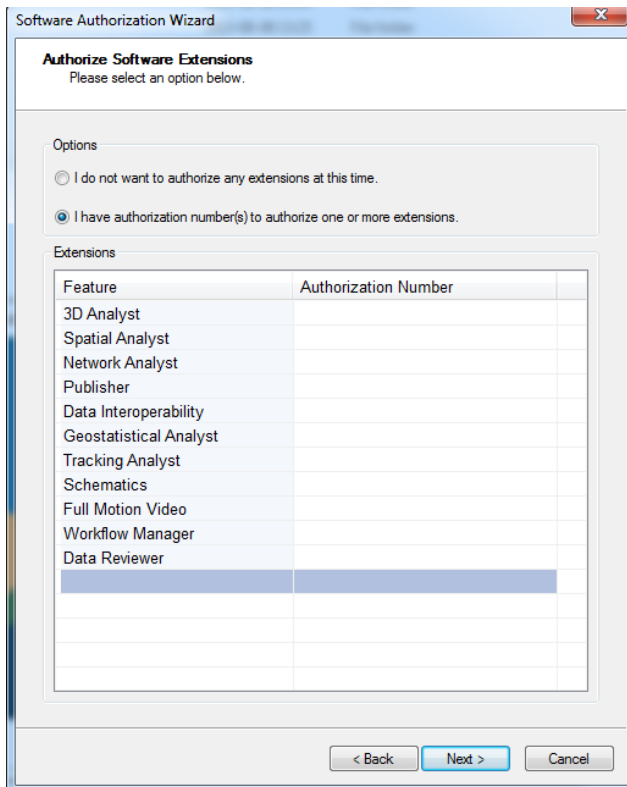
Fyll i uppgifter om organisationen. Next.

The screenshot shows the 'Software Authorization Wizard' dialog box. The title bar reads 'Software Authorization Wizard'. The main content area is titled 'Authorization information (continued)' and contains the following text: 'We will use the following information to verify our records and authorize your use of the software. (* required field)'. Below this, there are three dropdown menus: '*Your Organization:' with 'Commercial/Private Business' selected, '*Your Industry:' with 'GIS Services' selected, and '*Yourself:' with 'GIS Analyst' selected. A paragraph of text follows: 'The personal information you supplied is protected under Esri's privacy policy. If you want to view Esri's privacy policy, click the View button below.' Below this text is a 'View...' button. At the bottom of the dialog are three buttons: '< Back', 'Next >', and 'Cancel'.

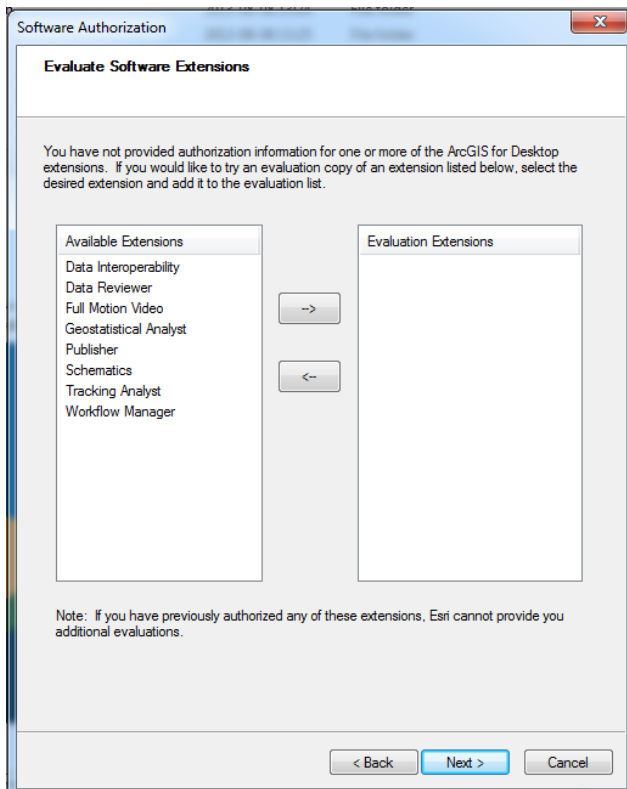
Skriv i licensnumret, ett ESU-nummer följt av 9 siffror som du fått vid leveransen. Next.

The screenshot shows the 'Software Authorization Wizard' dialog box. The title bar reads 'Software Authorization Wizard'. The main content area is titled 'Software Authorization Number' and contains the following text: 'Enter the authorization number for your software product'. Below this, there is a paragraph of text: 'The authorization number consists of three letters and a series of numbers; similar to ABC123456789.' Below this text, there is a text input field with the value 'ESU123456789' entered. At the bottom of the dialog are three buttons: '< Back', 'Next >', and 'Cancel'.

Har du några tillägg att auktorisera skriver du in dessa nummer också. De tillägg som inte finns utskrivna i listan får du själv skriva in genom att dubbelklicka i en tom rad. Next.



Här kan du kryssa i om du vill utvärdera några tillägg under 30 dagar. Next.



Nu startar auktoriseringsprocessen och har allt gått bra får du ett meddelande att auktoriseringen är slutförd. Klart att använda programmet.