

Uppgradera till ArcGIS for Desktop 10.2.2

innan du startar installationen kontrollera att din dator uppfyller systemkraven, se System requirements:

http://resources.arcgis.com/en/help/system-requirements/10.2/#/ArcGIS_10_2_for_Desktop/0151000000200000/

Har du tidigare ArcGIS for Desktop 10.x installerat behöver du inte avinstallera det innan, det sköter installationsprogrammet om.

För att ladda ner programvaran behövs behörighet till portalen My Esri, som ersatt Customer care portal.

https://accounts.esri.com/?redirect_uri=https%3A%2F%2Fmy.esri.com%2F%23%2Fcustomers%2Fpin
[ned](#)

Logga in där med användarnamn och lösen, som är detsamma som tidigare Global account. Under Produkter > Nedladdningar hittar du de programvaror som din organisation har tillgång till. Välj vilken programvara du vill hämta och klicka på Visa hämtningar, därefter välj att Hämta ArcGIS for Desktop.

Organisationslista | Översikt | **Produkter** | Utbildning | Support | Evenemang

Produkter

- Visa licensinformation
- Hantera nedladdningar**
- Säkerhetskopiera media
- Auktoriseringar
- Provisionering
- Esri Secure License File
- Ytterligare licensformulär

My Esri / Mina organisationer / Produkter / Hantera nedladdningar / **ArcGIS for Desktop**

Version: 10.2.2
Språk: Engelska

Komma igång

- ArcGIS for Desktop Quick Start Guide
- ArcGIS License Manager Quick Start Guide
- ArcReader Quick Start Guide
- Full Motion Video License Request

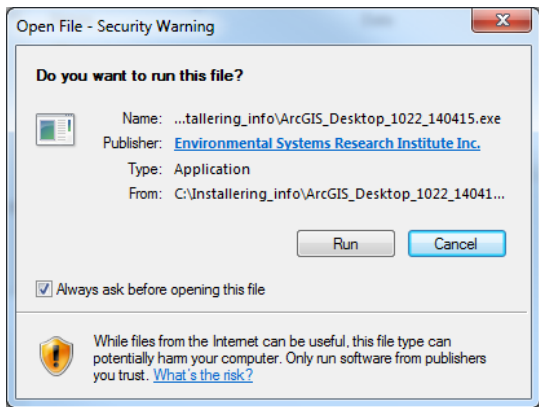
Hämtningsinstruktioner | Systemkrav | Ytterligare produkter
Språkpaket | Kontrollsummer

Välj nedladdningar

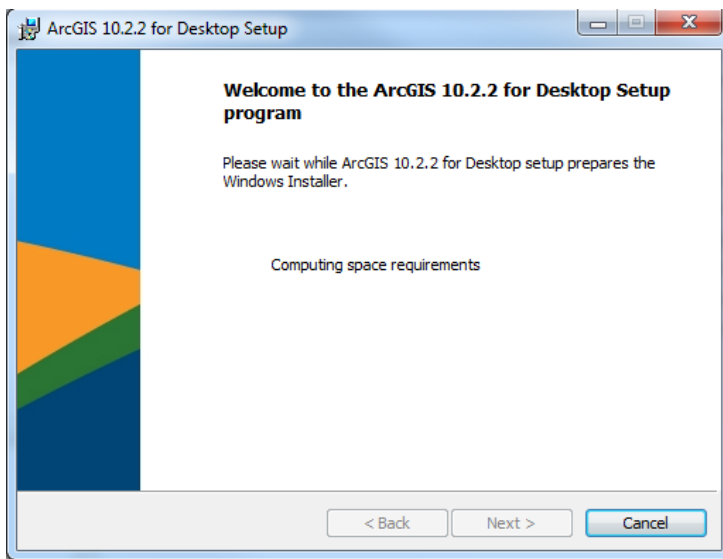
Välj de objekt du vill hämta nedan:

Filer	Guider	Filstorlek	Välj
Uninstall ArcGIS software prior to ArcGIS 10.1	Read me	1,23 MB	Hämta
ArcGIS for Desktop	Install guide	824,18 MB	Hämta
ArcGIS for Desktop Background Geoprocessing (64-bit)		152,63 MB	Hämta
ArcSDE for Microsoft SQL Server 2008 R2 Express (Personal)	Install guide	1,50 GB	Hämta
ArcGIS Data Interoperability for Desktop		518,25 MB	Hämta
ArcGIS Data Reviewer for Desktop	Install guide	79,38 MB	Hämta
ArcGIS Workflow Manager for Desktop	Install guide	56,14 MB	Hämta
Python 2.7.5 (32-bit)		23,53 MB	Hämta
ArcGIS Case Tools for Desktop		9,27 MB	Hämta

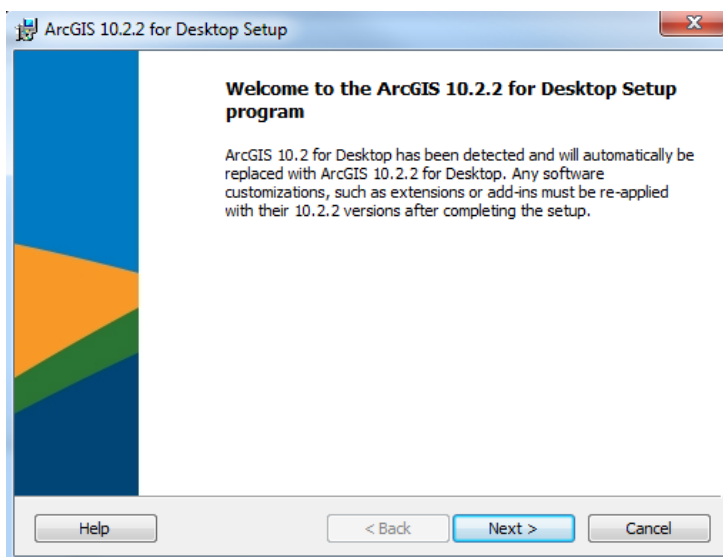
Spara filen på din dator och starta nedladdningen, det tar några minuter. Öppna mappen där du lagt filen och klicka på installationsfilen, det kommer en säkerhetsfråga om du vill köra denna fil, välj Run så startar installationen.



Installationen startar, tryck Next när den knappen blir tillgänglig.



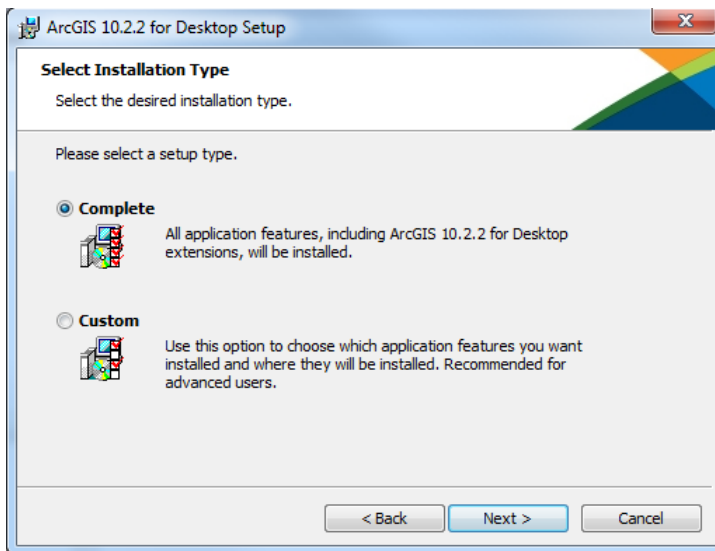
Programmet kommer att automatiskt avinstallera äldre versioner av ArcGIS.



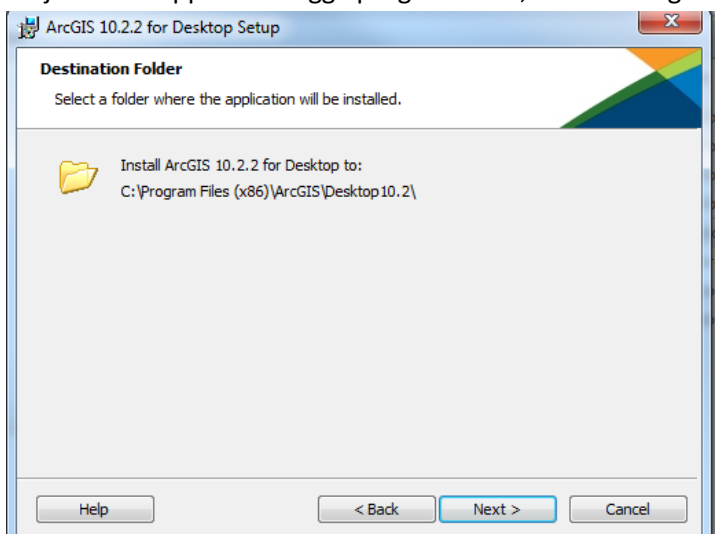
Du får uppmaning om att läsa licensvillkoren samt att acceptera. Tryck Next.



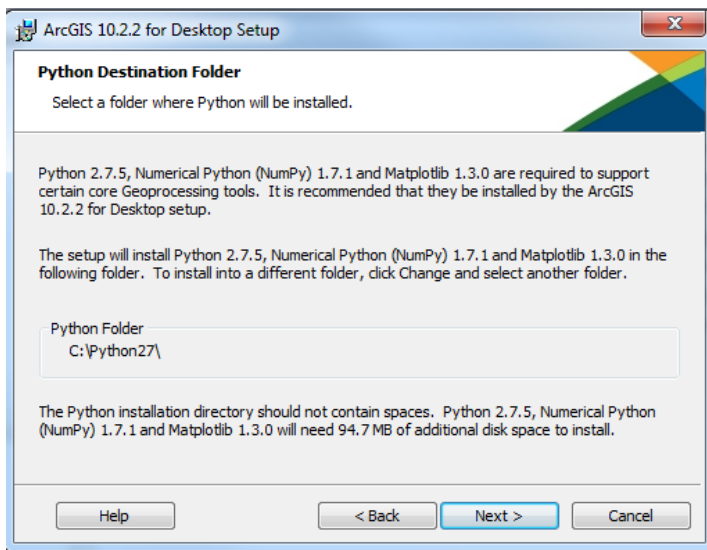
Välj vilken typ av installation du vill göra, rekommenderat att välja en Complete för att få med alla tillägg. Next.



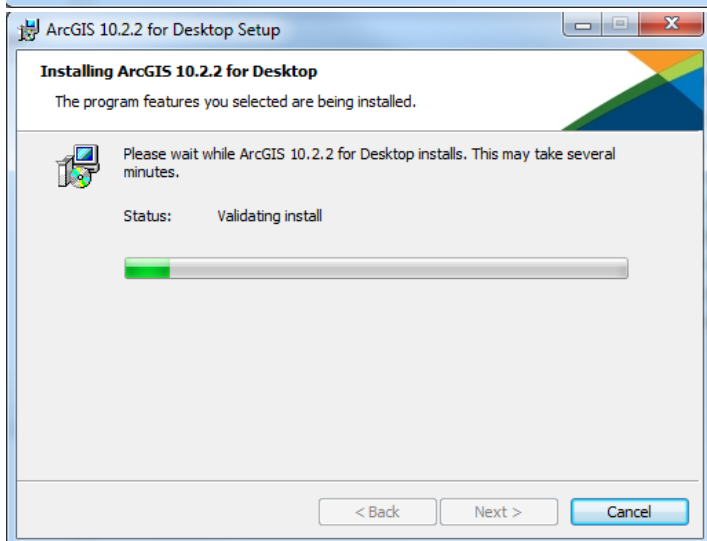
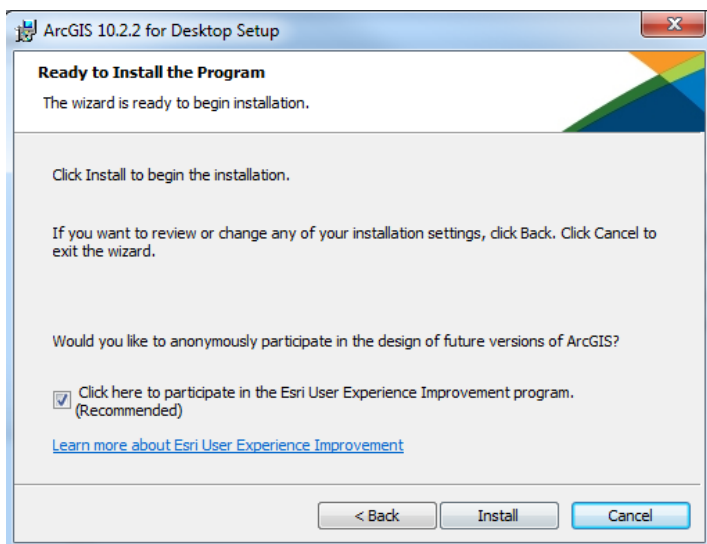
Välj vilken mapp du vill lägga programmet i, den föreslagna eller bläddra fram till önskad plats. Next.



Välj plats för Pythonmappen. Next.



Nu är allt klart för installationen. Välj Install för att sätta igång, Back om du vill gå tillbaka och ändra något eller Cancel för att avbryta. Installationen körs igång.



Installationen klar. Tryck Finish för att avsluta.

