

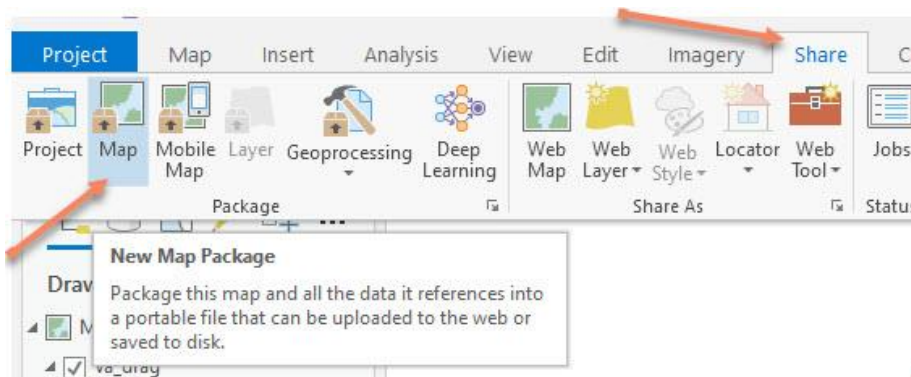
Skapa Kartpaket (Map Package) för ArcGIS Pro

Kartpaket (mpkx-filer) är ett smidigt sätt att dela med sig av ArcGIS Pro-projekt till andra användare. En mpkx-fil innehåller kartdokumentet, (projektet) samt de lager den refererar till. Mpkx-filen kan användas till att enkelt dela med sig av kartdokument mellan kollegor i en arbetsgrupp, avdelningar inom en organisation, eller med andra ArcGIS användare via e-post eller genom att ladda upp dokumentet på ArcGIS.com.

Det finns två sätt att skapa ett kartpaket, antingen via menyn *Dela* eller verktyget *Package Map*. Verktyget ger fler möjligheter att kontrollera hur datat ska packas.

Gör så här för att skapa ett kartpaket via menyn:

1. Gå till fliken *Dela* (Share) och välj att skapa ett nytt kartpaket (Map).

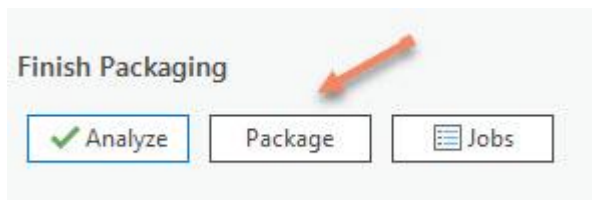
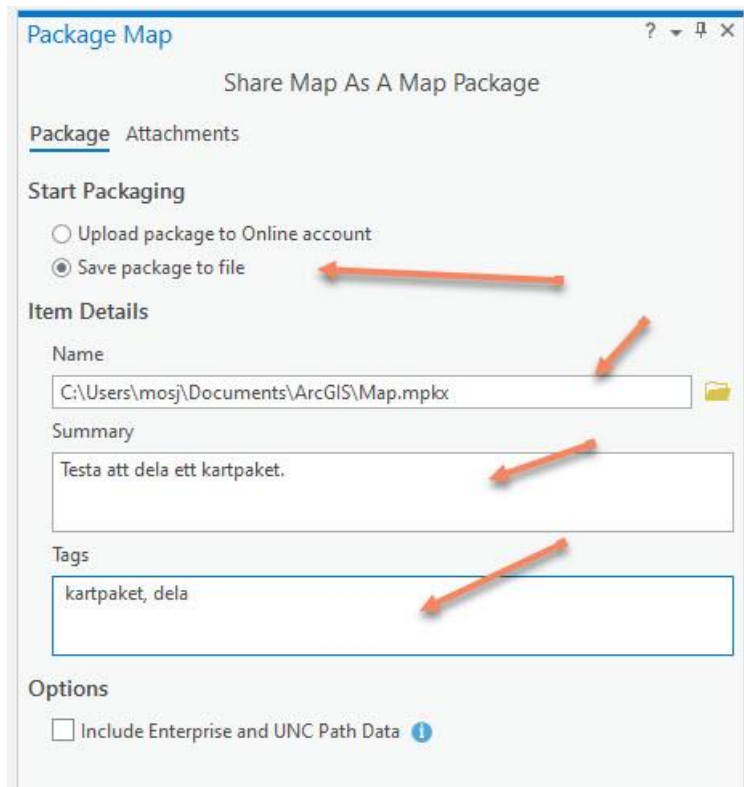


2. Nu öppnas delningsfunktionen *Package Map*. Välj om du vill spara det till ArcGIS Online eller till en fil på din dator.
3. Om du ska spara till fil fyll i sökväg till filen, skriv en *Sammanfattning* och fyll i *Taggar* och välj *Analysera* för att se om det finns några fel i kartdokumentet.
4. Om allt ser bra ut väljer du *Dela* (Package).

Tips & tricks

PRODUKT ArcGIS/ArcGIS Pro

DATUM månad september år 2020



Här finns information om verktyget [Package Map](#).