

Importerera style-fil till ArcGIS Pro

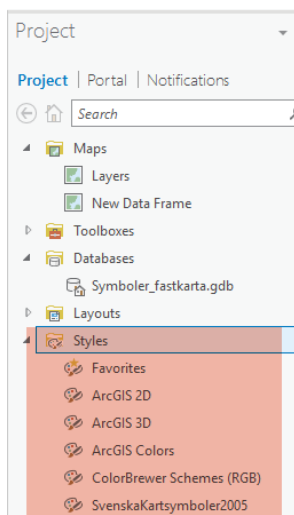
Hur lägger jag till mina style-filer till ArcGIS Pro?

En stil är en samling symboler som kan användas i en organisation för att ge kartor ett enhetligt utseende. Stilar som är skapade i senare versioner av ArcMap kan importeras och användas i ArcGIS Pro.

Det finns flera sätt att importera dessa filer:

1. Under Projektfliken > Styles, högerklicka och välj Importera, bläddra fram till din stil (.style).
2. Under Insert-fliken i stylegruppen, välj Importera osv.

När du importerat stilen, som i ArcMap heter .style, byter den namn till .stylx i ArcGIS Pro. Den sparas automatiskt i din projektmapp och läggs till i listan över stilar. Om några av dina stilar refererar till teckensnittsfiler måste du se till att du installerar dessa teckensnitt på din lokala dator innan du importerar stilen.



Läs mer i hjälpen: <http://http://pro.arcgis.com/en/pro-app/help/projects/styles.htm>